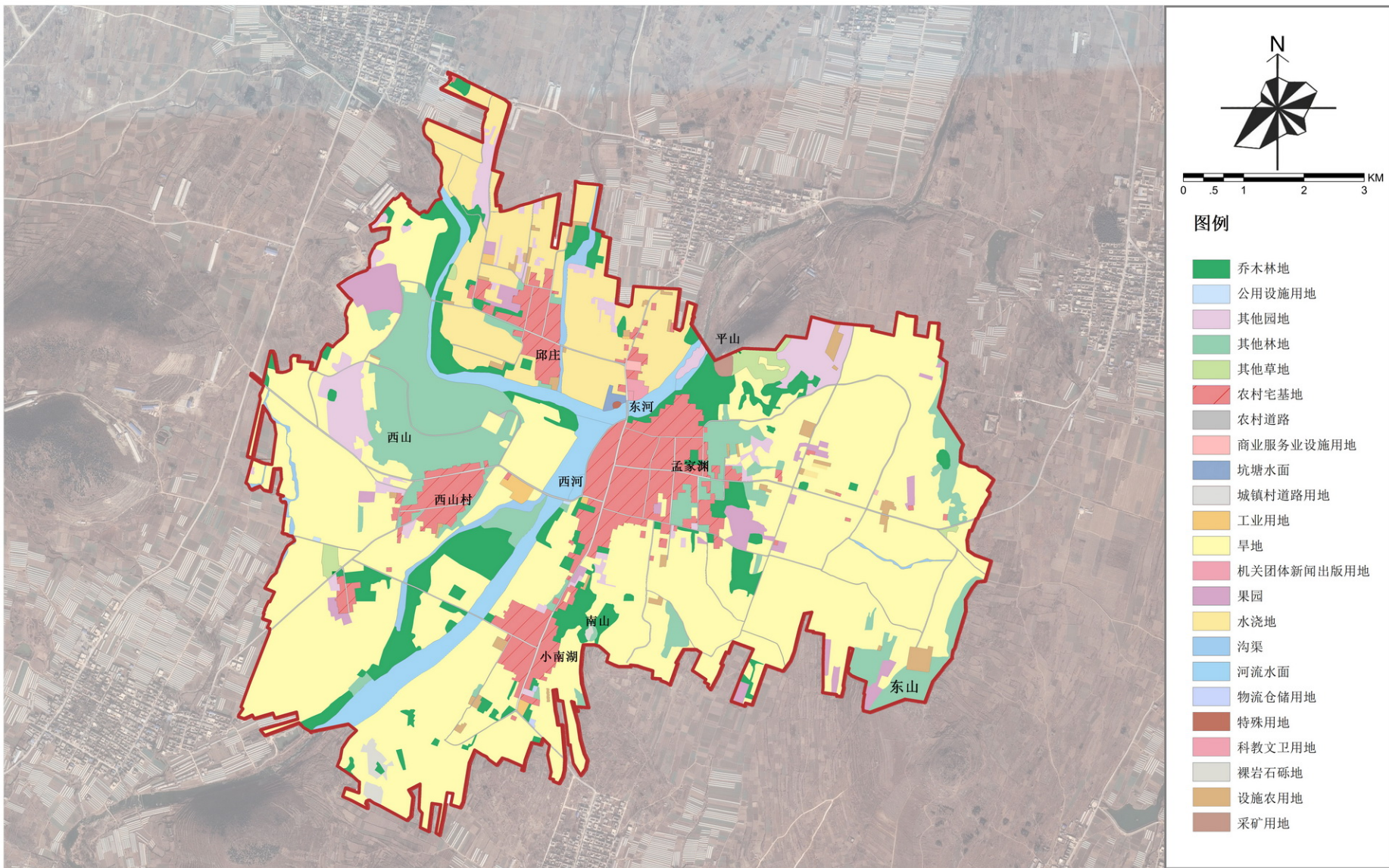
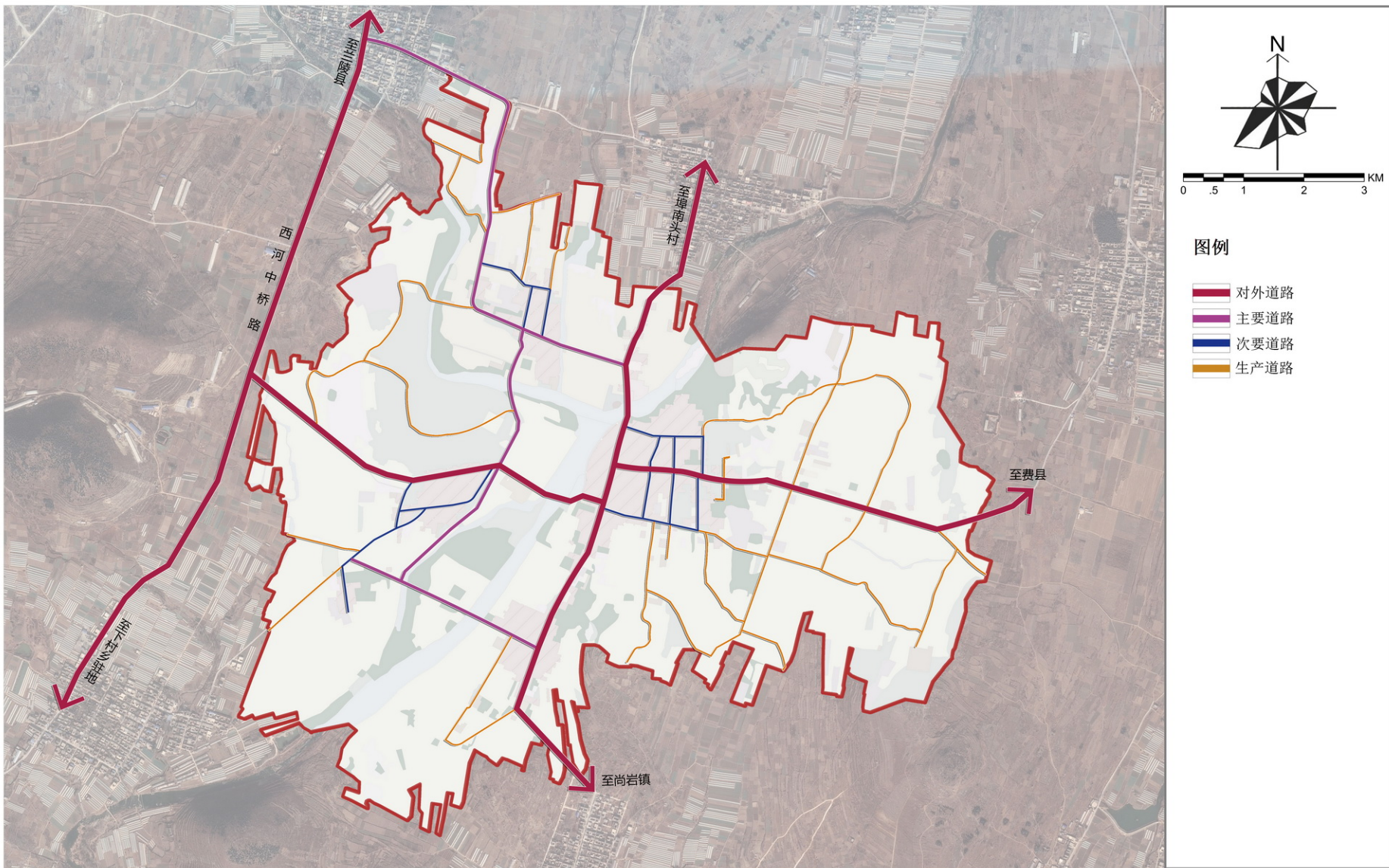
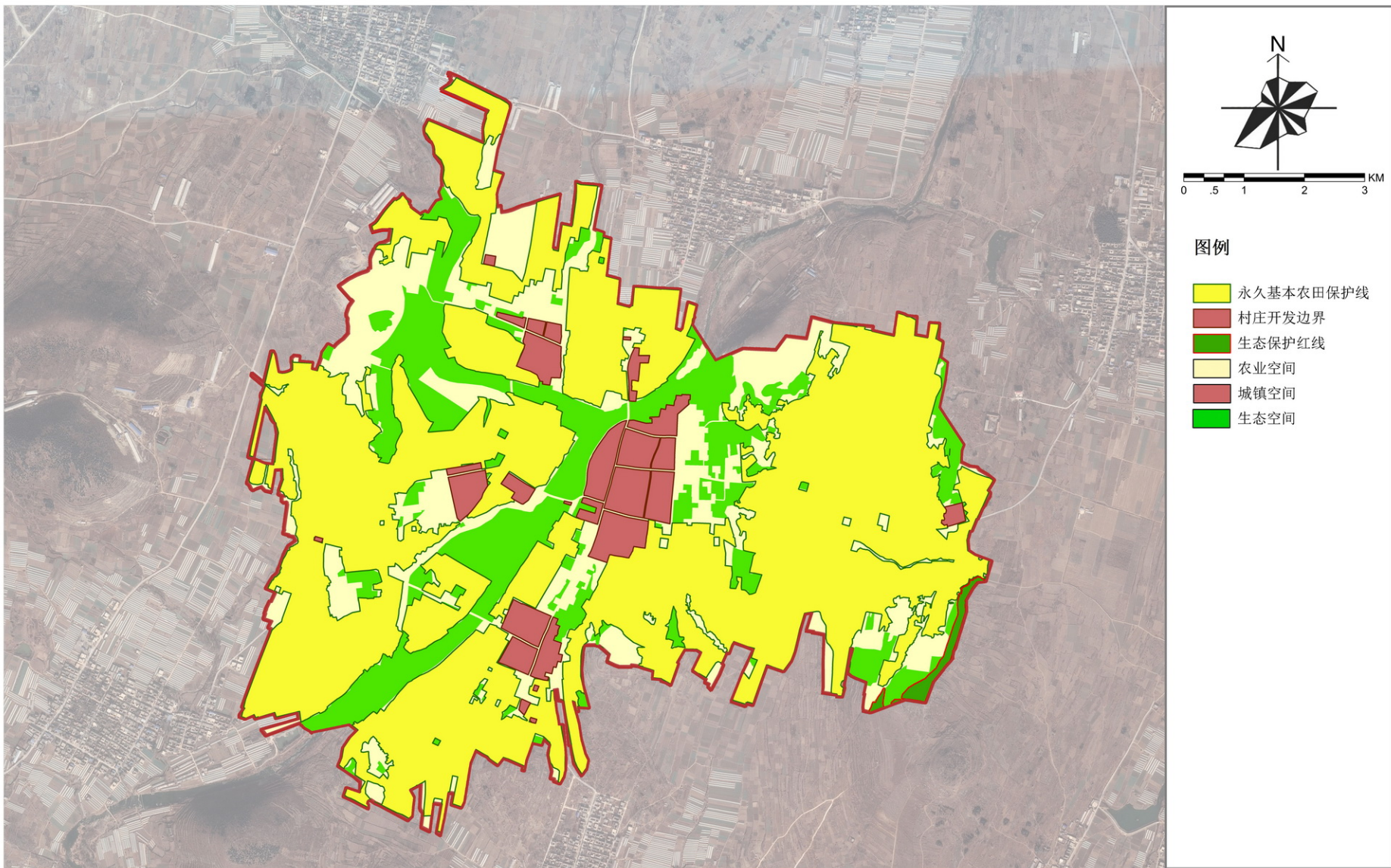


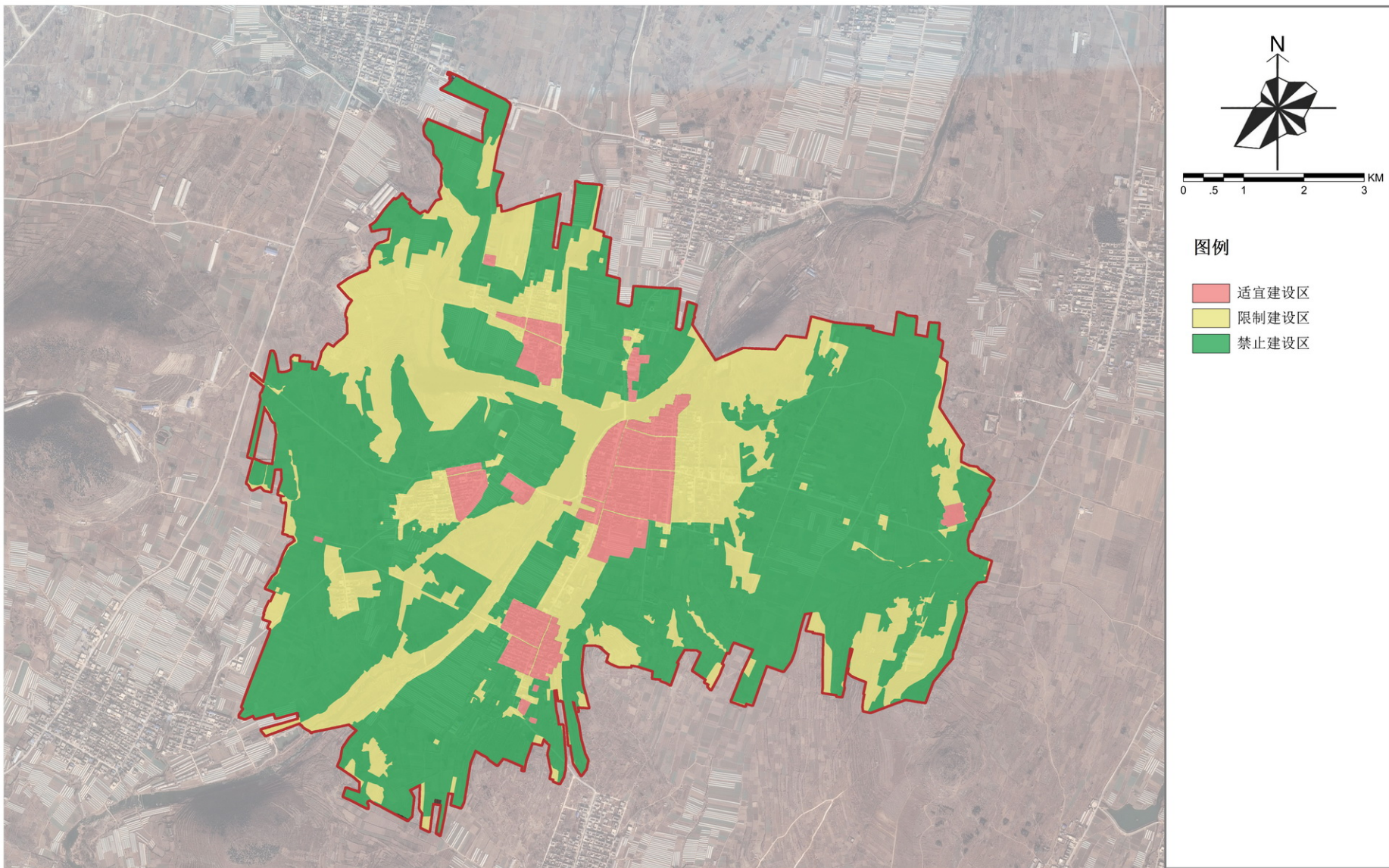
1	2
3	4

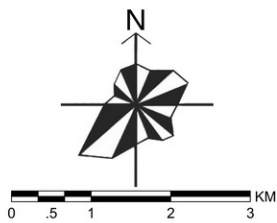
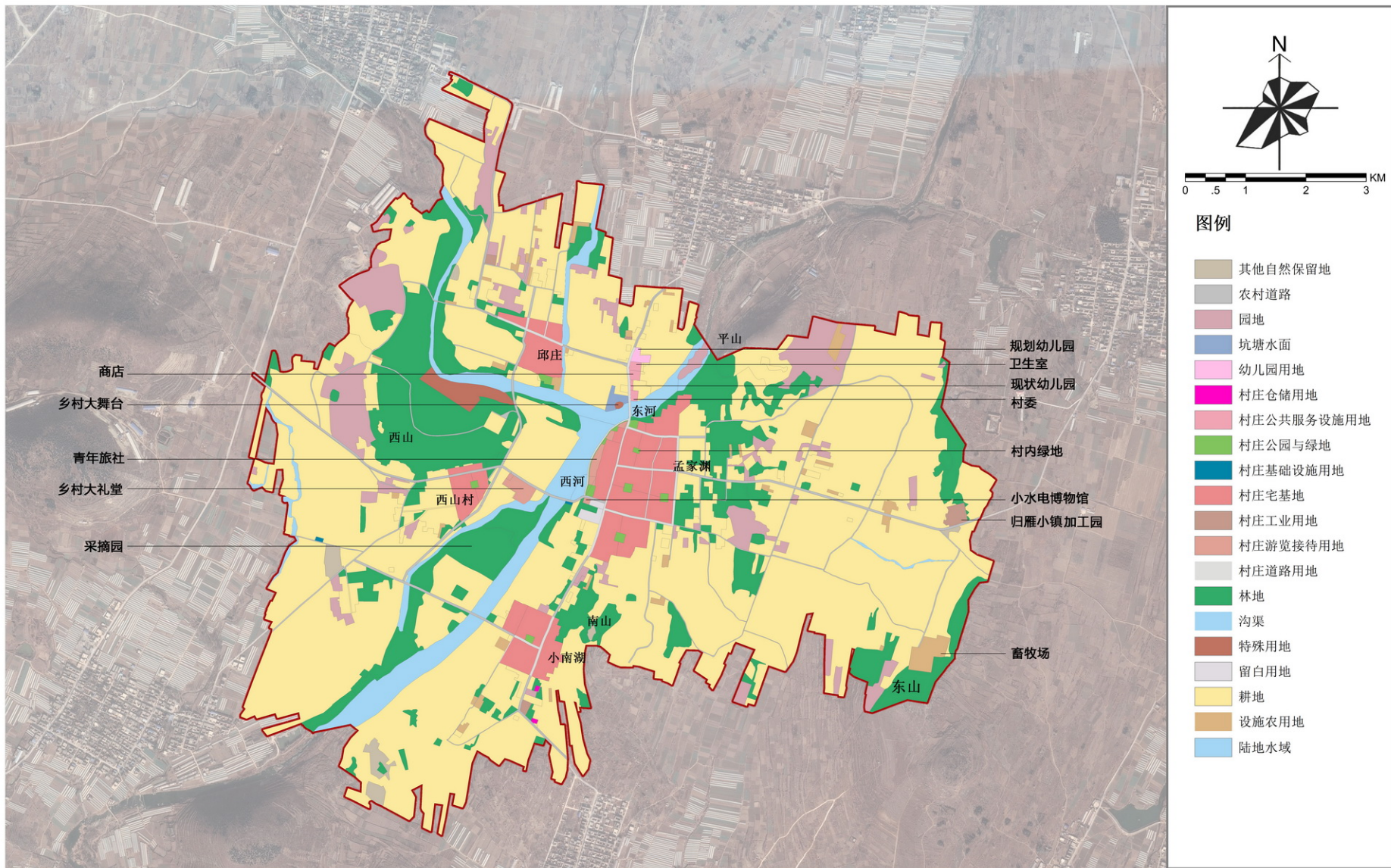
- 1 兰陵县在山东省的位置
- 2 兰陵县在临沂市的位置
- 3 下村乡在兰陵县的位置
- 4 孟渊村在下村乡的位置



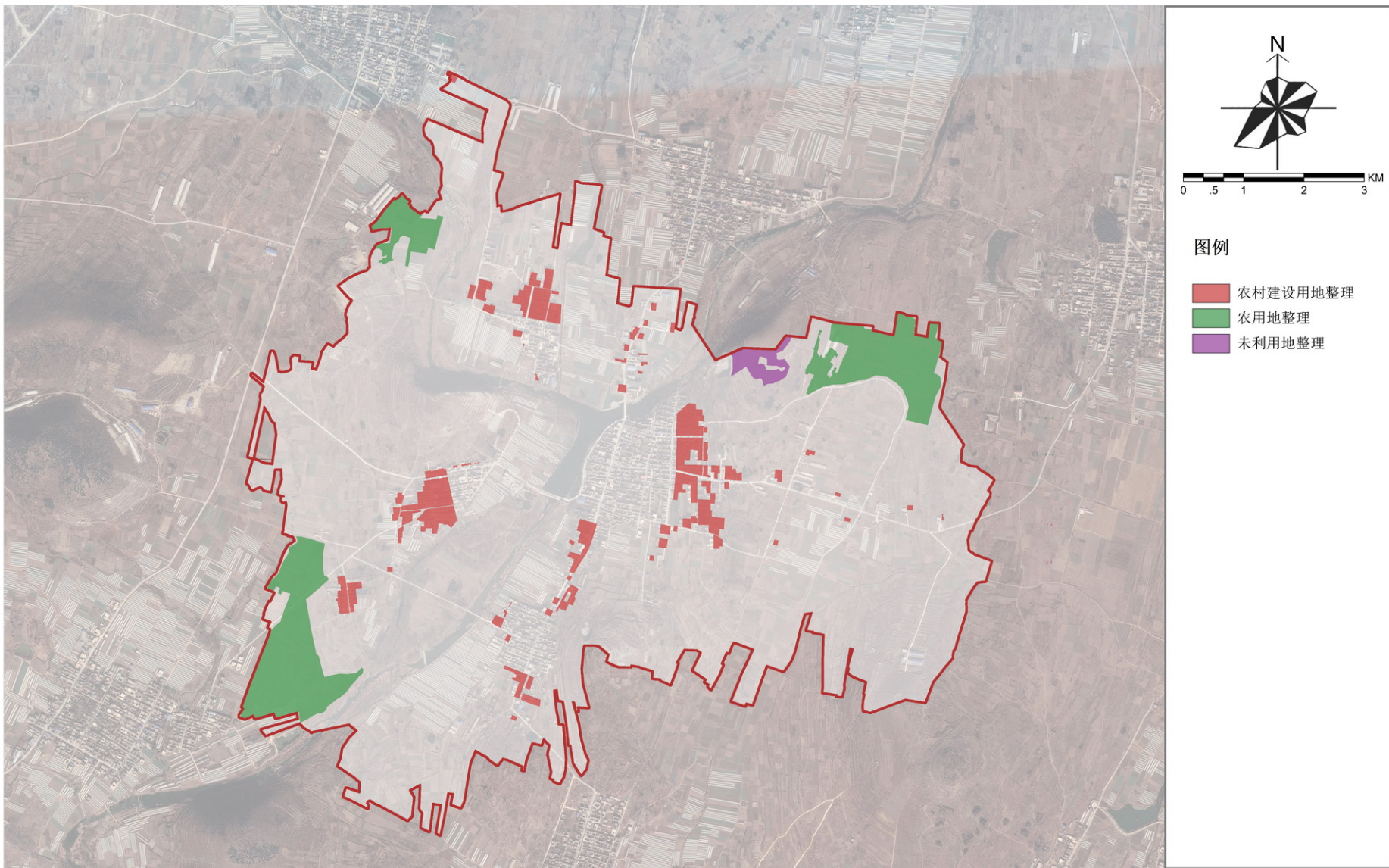


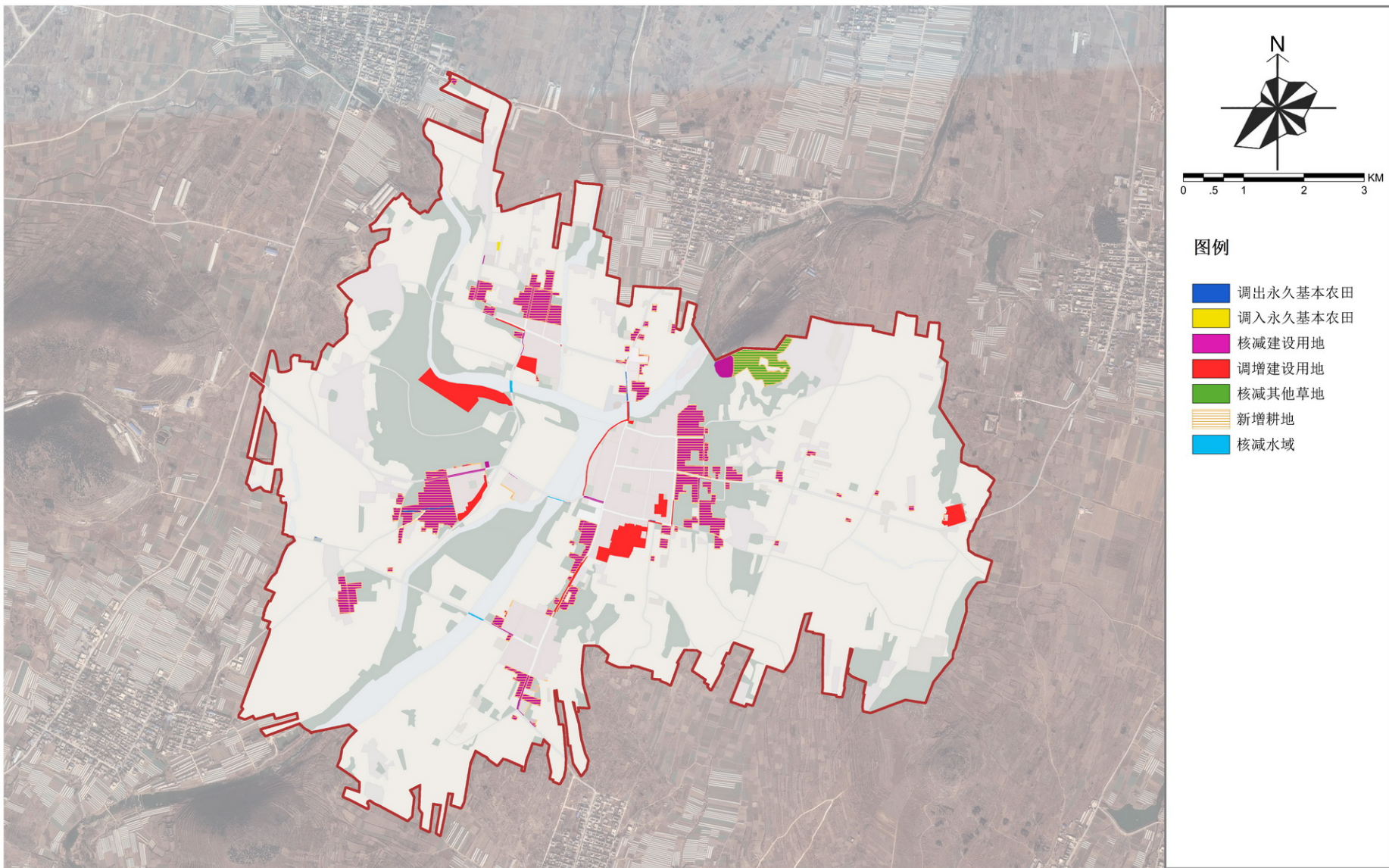


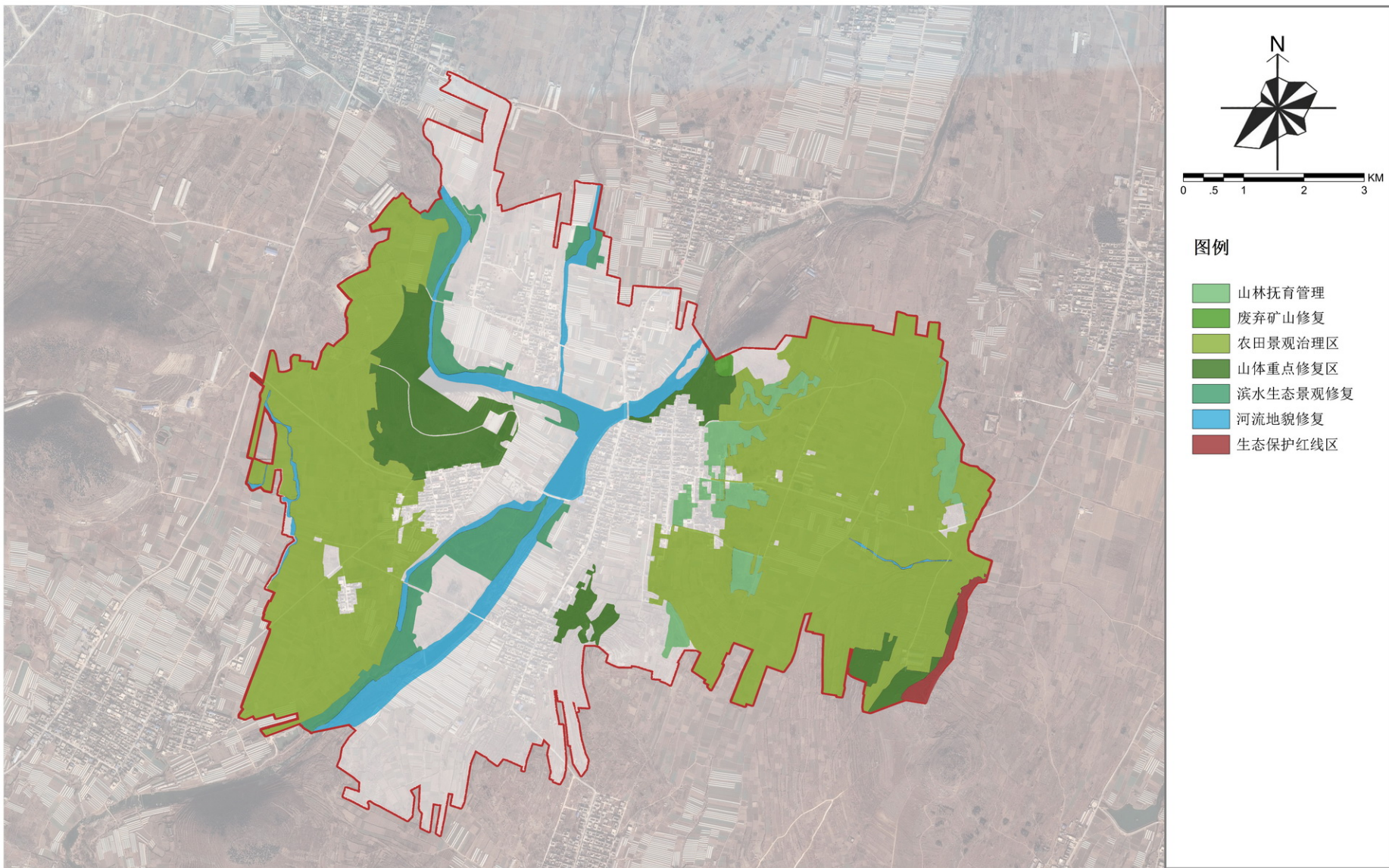


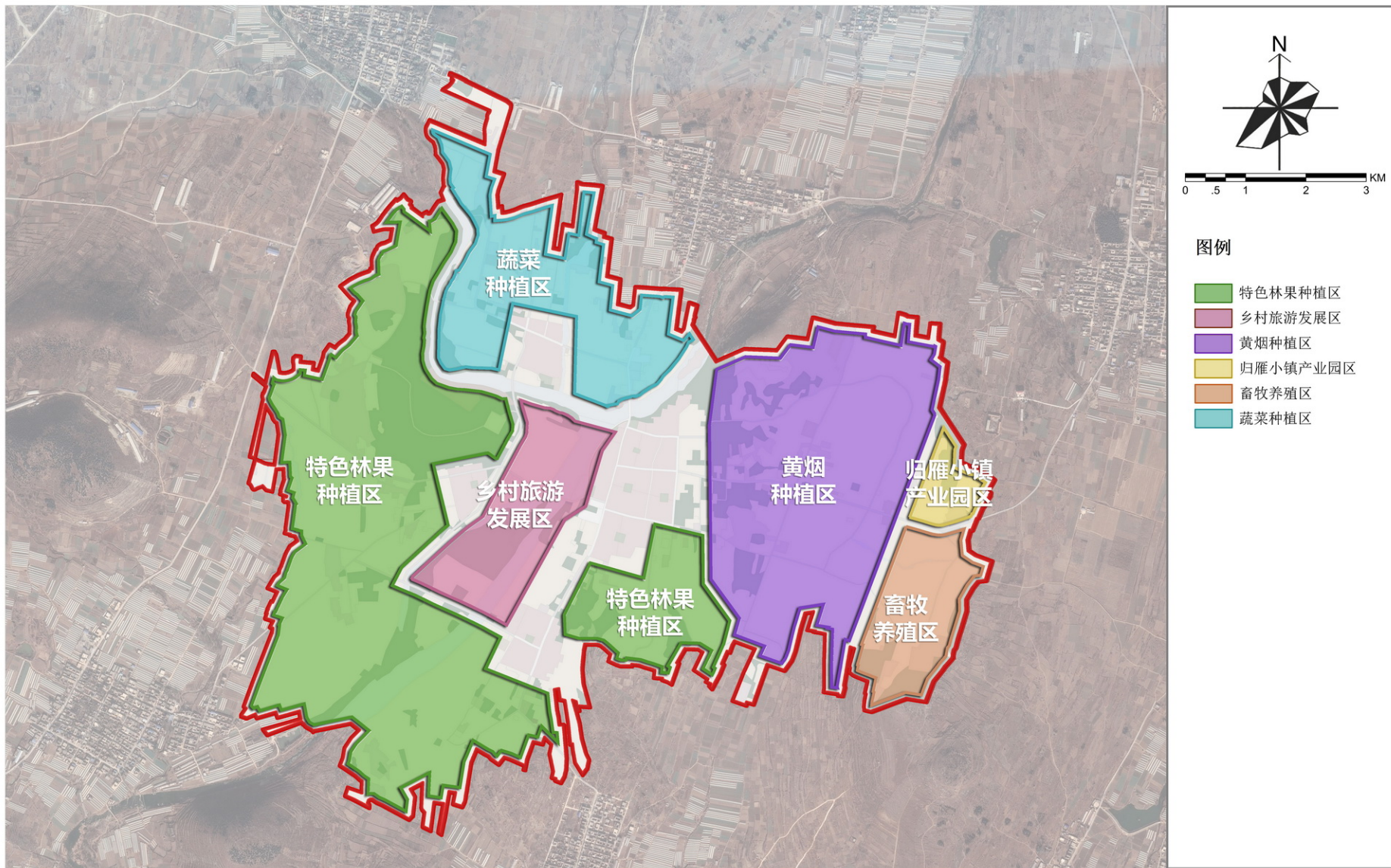


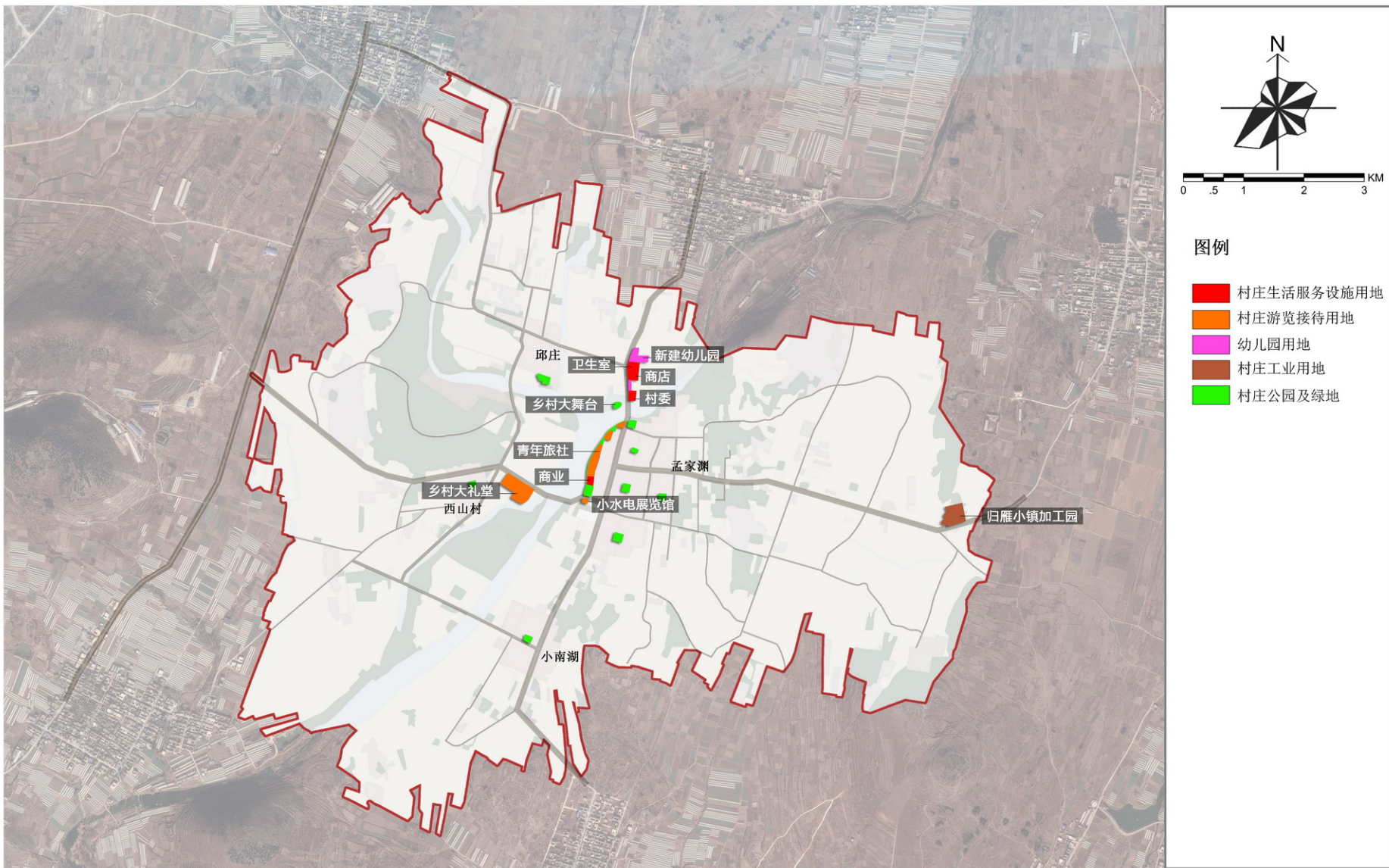
- 图例**
- 其他自然保留地
 - 农村道路
 - 园地
 - 坑塘水面
 - 幼儿园用地
 - 村庄仓储用地
 - 村庄公共服务设施用地
 - 村内绿地
 - 村庄公园与绿地
 - 村庄基础设施用地
 - 村庄宅基地
 - 村庄工业用地
 - 村庄游览接待用地
 - 村庄道路用地
 - 林地
 - 沟渠
 - 特殊用地
 - 留白用地
 - 耕地
 - 设施农用地
 - 陆地水域

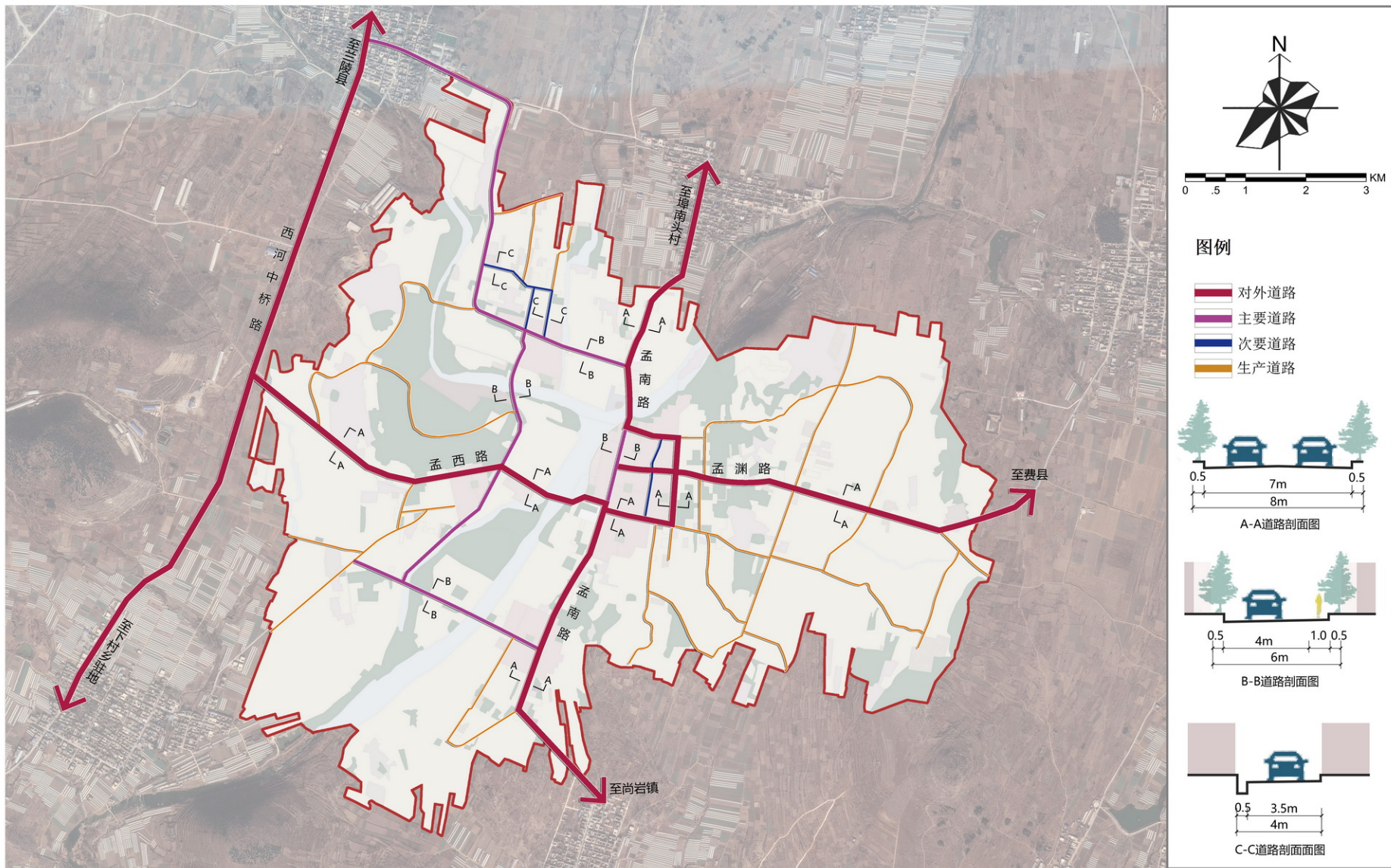


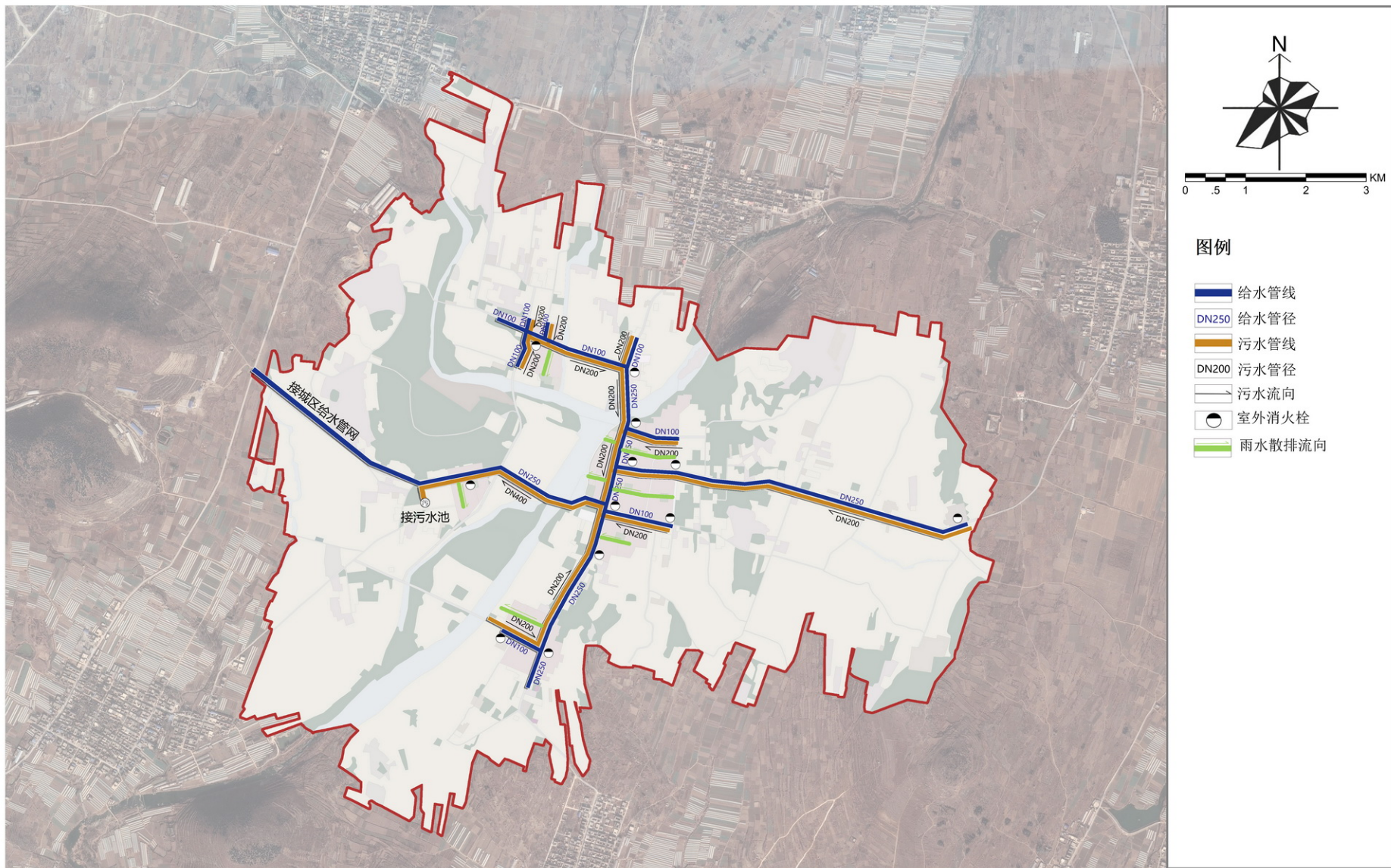


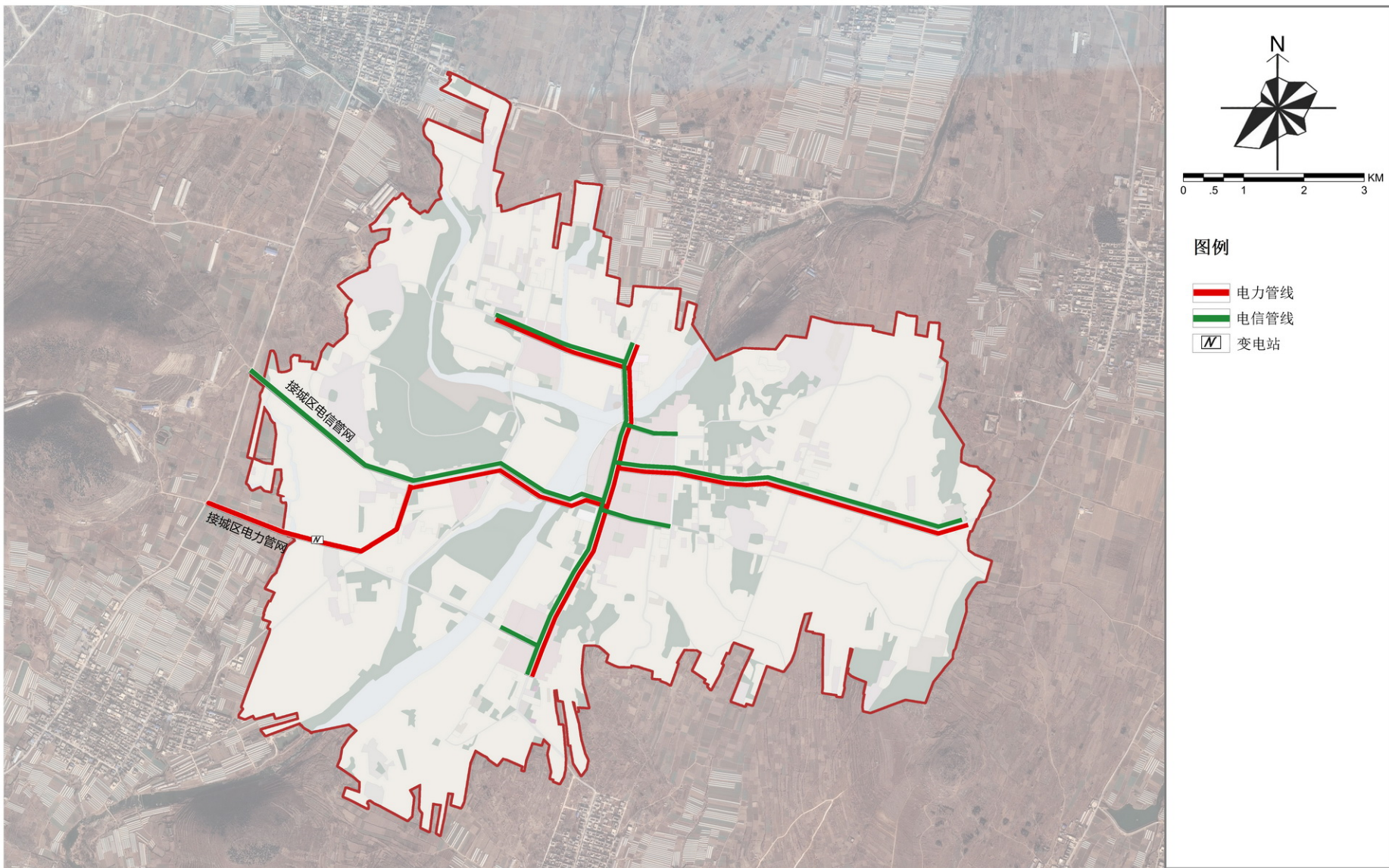


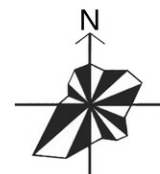
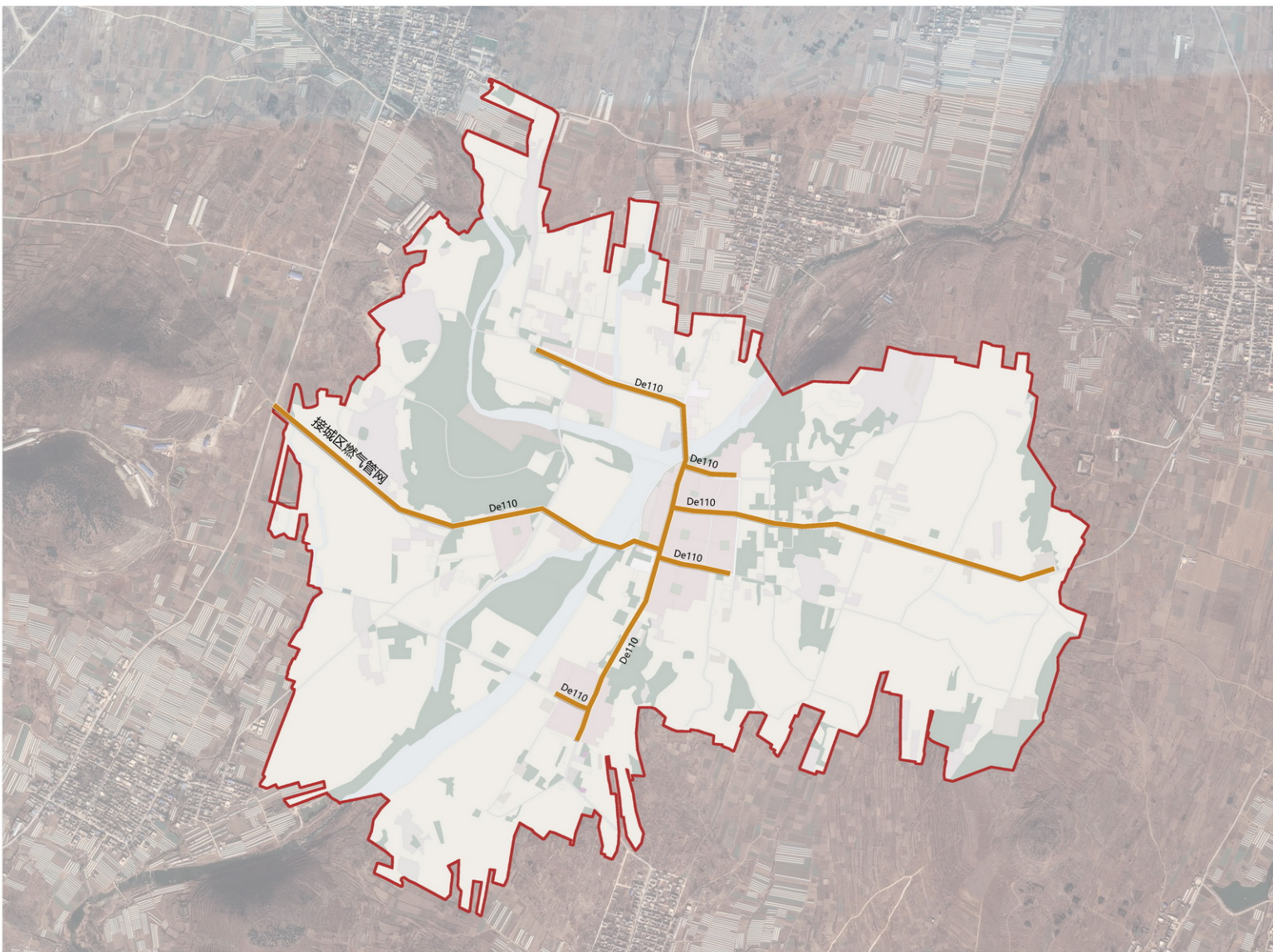






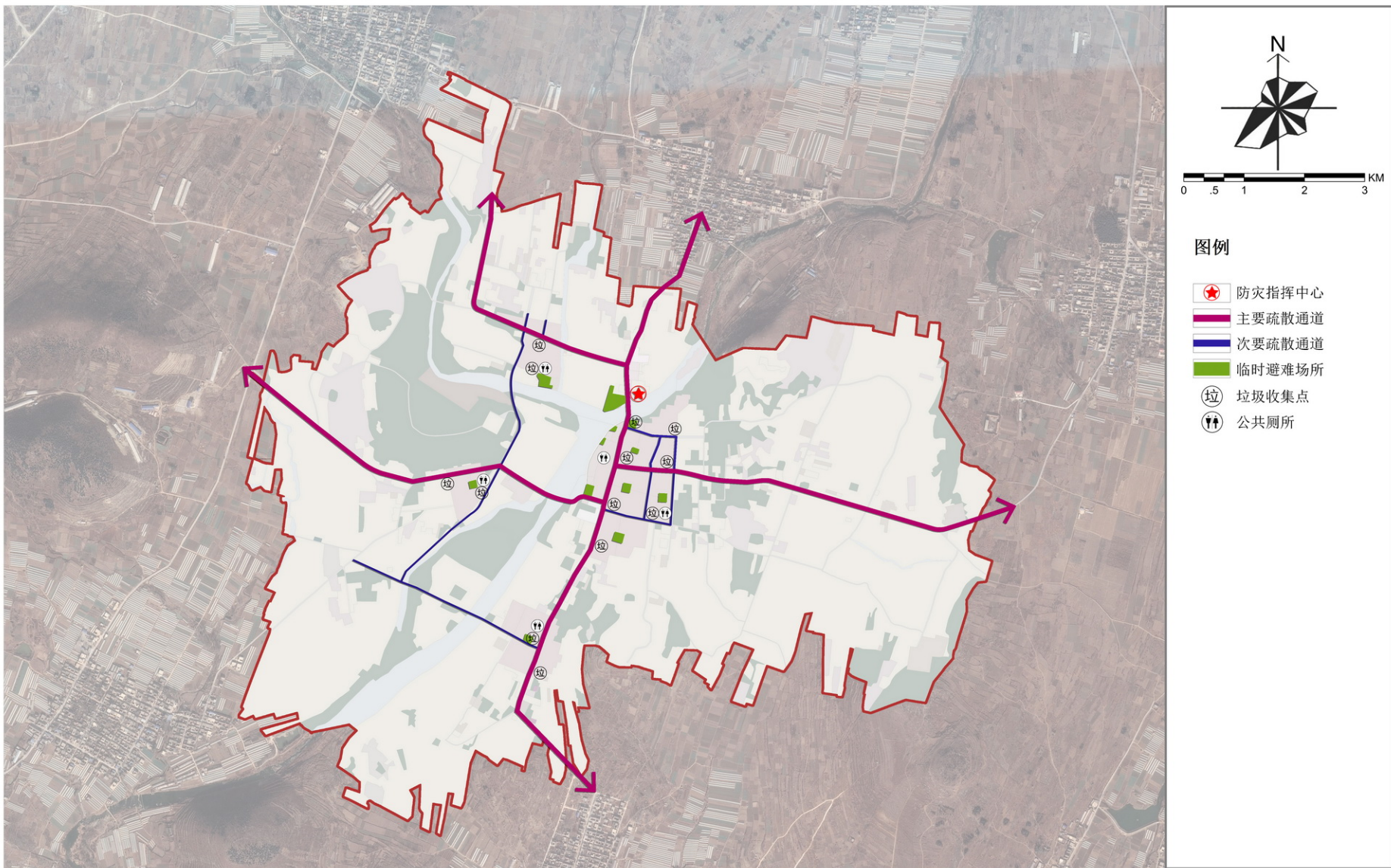


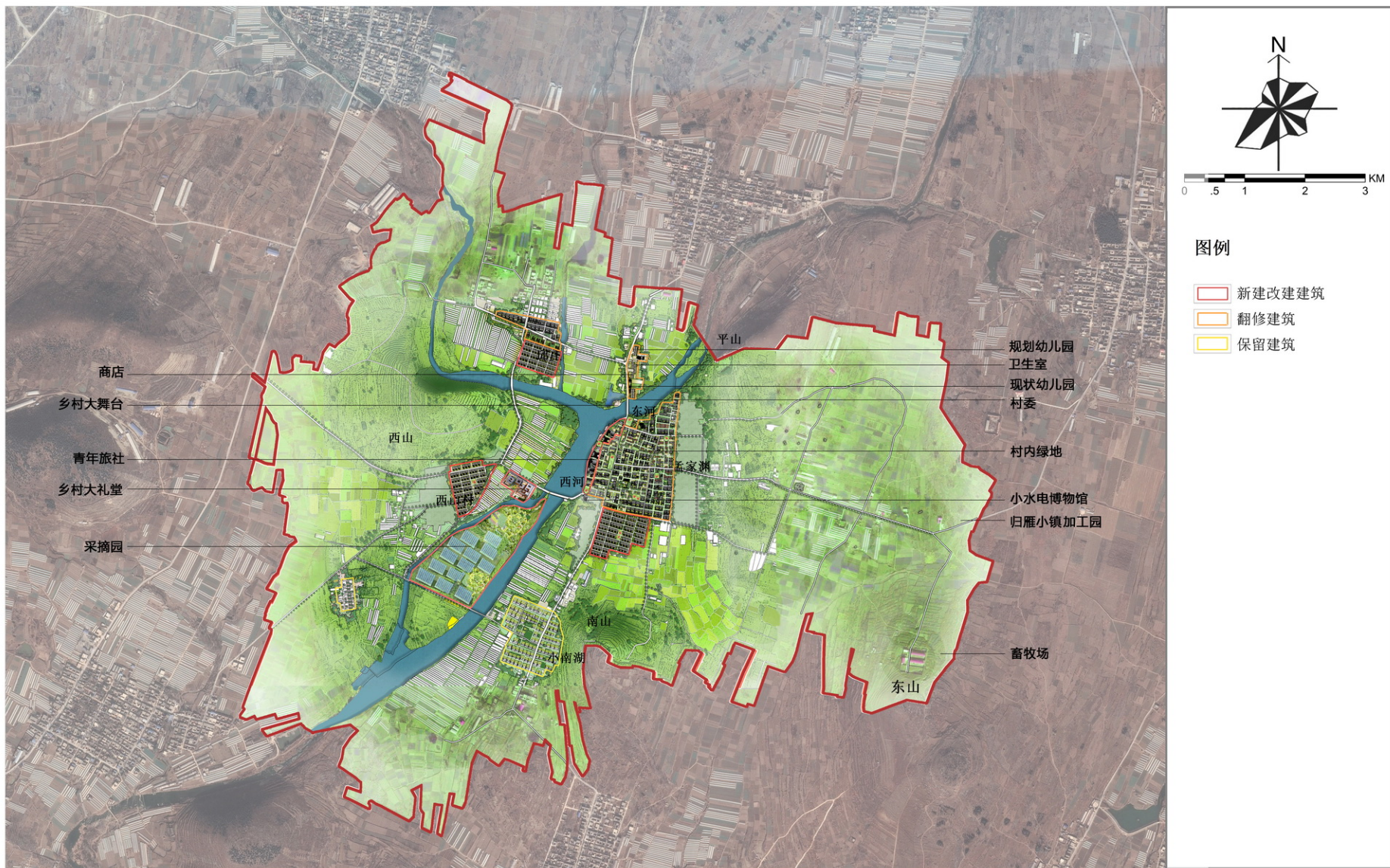


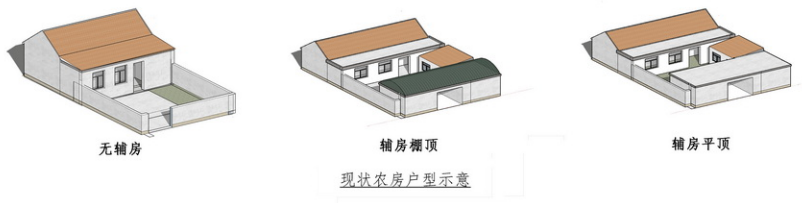


图例

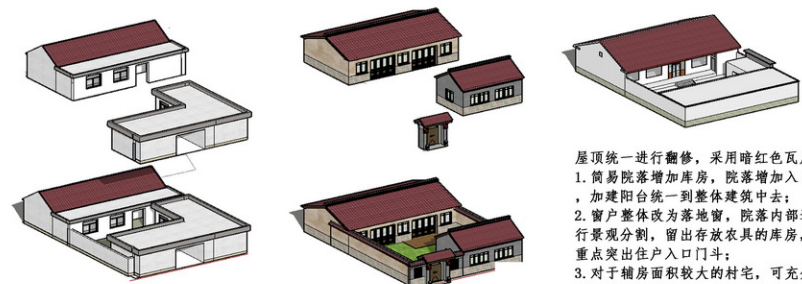
- De110 中压燃气管径
- 中压燃气管线







现状农房户型示意



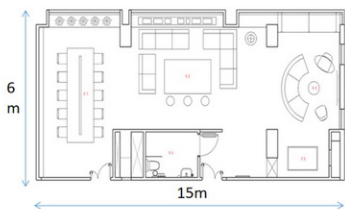
U型户型改造示意

屋顶统一进行翻修，采用暗红色瓦片

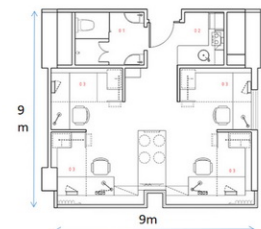
1. 简易院落增加库房，院落增加入口，加建阳台统一到整体建筑中去；
2. 窗户整体改为落地窗，院落内部进行景观分割，留出存放农具的库房，重点突出住户入口门头；
3. 对于辅房面积较大的村宅，可充分利用其平屋顶屋面，用于晒谷等农作活动。



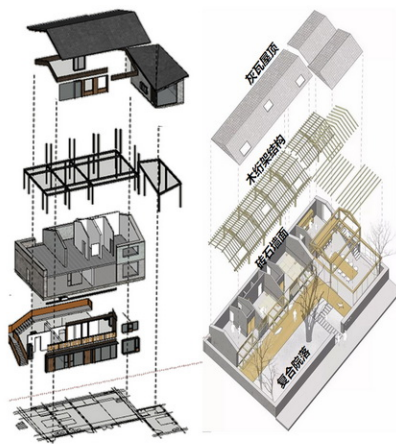
一层平面图 1: 100



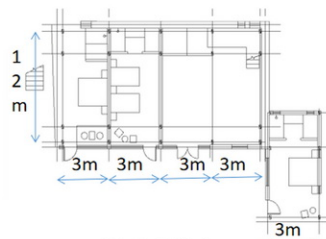
长户型改造民宿示意



正方形改造民宿户型示意



民宿户型结构示意图



L型户型改造民宿



青年旅舍效果示意

民宿建筑设计意向



民宿改造效果示意

考虑到建筑的文化历史底蕴，其中很多老式墙壁都保留下来。即便是加入的新元素也都是以简洁的现代装饰为主，更多运用了黑白色调以及原木的肌理来呈现整座民宿的自然感。

结合不同户型组合沿河民宿，改造建筑，设计青年旅社，适合学生及青年旅游度假、年会、上午会议等使用，并结合酒吧、餐吧、商店小卖部等建筑为沿河风景带来人文活力。



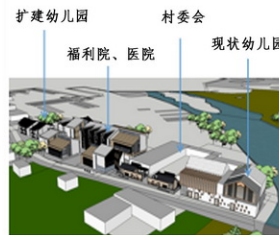
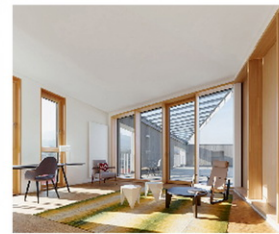
村庄文化礼堂建筑
结合中国古典建筑的坡屋顶，与现代建筑的玻璃幕墙，创造轻盈的建筑结构，同时为河对岸提供乡村“村庄风景天际线”。



文化礼堂北立面



文化礼堂西立面



扩建幼儿园 村委会
福利院、医院 现状幼儿园

村庄公共服务办公楼
简洁明快的立面色调，立面以白墙为主，开窗形式灵活布置，对比以木制框架，使建筑更具现代感，并为内部办公、休闲提供了舒适场所和优质采光，灵活变化的空间布局，提高了建筑自身的灵动性，提升了村庄的整体环境质量。



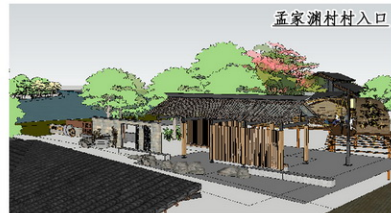
民宿建筑设计意向
考虑到了建筑的文化历史底蕴。其中很多老式的墙壁都保留了下来。即便是一些新加入的元素都是以简洁现代为主，更多是运用了黑白色调及原木素材来突出民宿的特点。



民宿效果图



滨河景观效果



孟家洲村村入口



村路改造意向



新建社区绿地



村路改造效果



休闲广场

村路对道路两旁绿化进行合理配置，采用北方植物为主并保持植物季节多样性，村房立面基本沿用原有建筑肌理效果，以混凝土外墙抹浅灰石灰为主，檐口进行挑出处理，部分建筑保留干挂石材，墙裙改为石材，与外立面建筑形式相呼应。



党群广场效果



文礼广场



孟渊广场

纪念广场铺装布局



